



# CUIDADOS QUE PODEM MUDAR VIDAS

Unidade de Medicina Paliativa

**DIA MUNDIAL DOS  
CUIDADOS  
PALIATIVOS  
14 DE OUTUBRO 2023**



# CUIDADOS QUE PODEM MUDAR VIDAS

## CUIDADOS PALIATIVOS na voz dos doentes e familiares

*“suporte naqueles momentos de profunda dor e medo, daquilo que estava a acontecer e de falhar na prestação de cuidados”*

AJ.

*“proporcionam um fim digno, sem sobressaltos, num ambiente familiar e junto de quem lhe era querido”*

CG

*“forma preocupada e compreensiva como sempre comunicaram connosco e ajudaram a tomar decisões”*

NC

*“tudo fizeram para minimizar o seu sofrimento”*

P.L

*“deixei de vomitar, e passei a dormir melhor”*

AM

*“agir em perfeita sintonia como centro de saúde, cruzando informações mútuas”*

LA

# CUIDADOS QUE PODEM MUDAR VIDAS

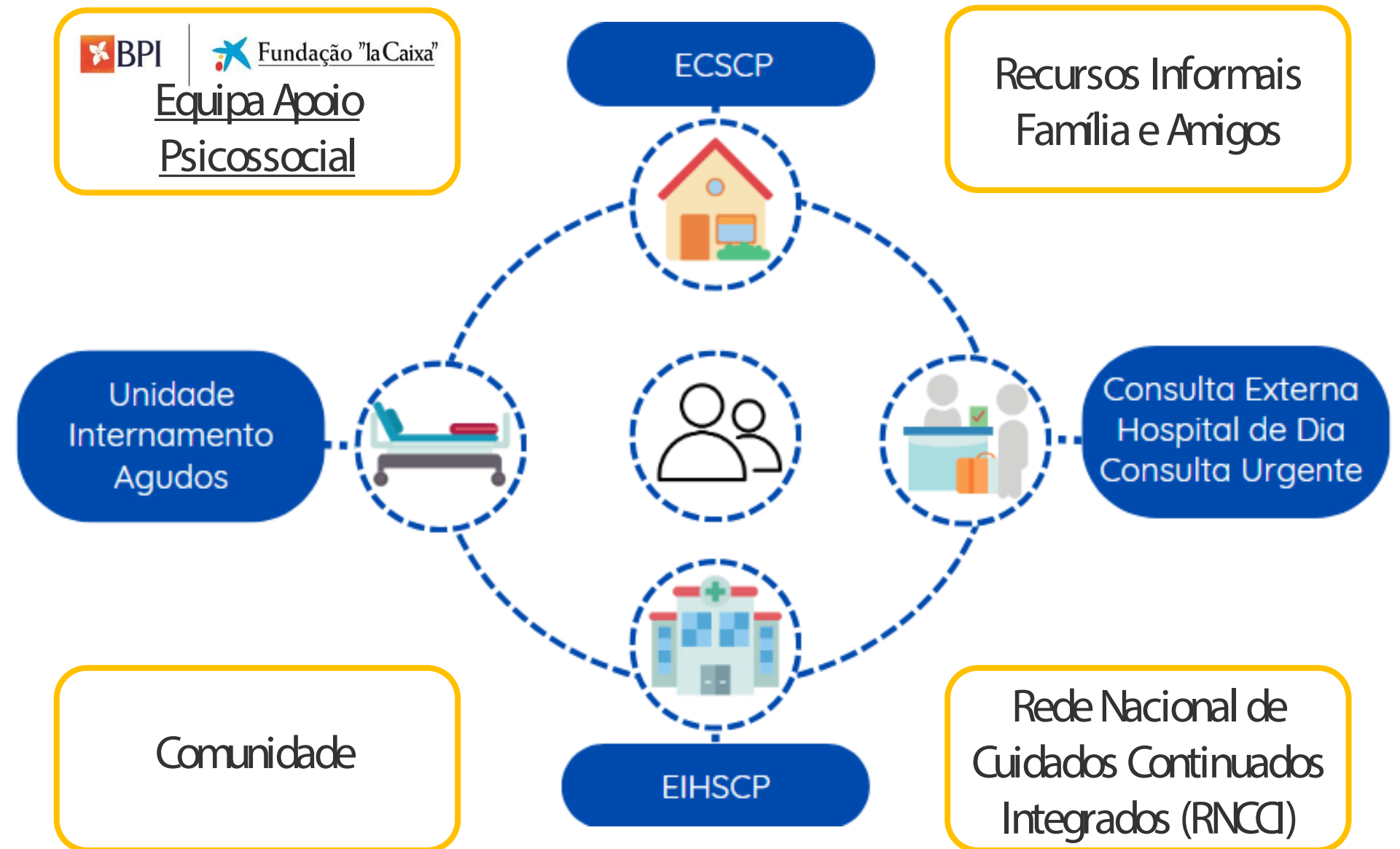
## INTEGRAÇÃO DE CUIDADOS

SABER+

Plano INTEGRAL de cuidados, centrado na pessoa, família e cuidadores

MULTIDISCIPLINAR: medicina, enfermagem, serviço social, psicologia, nutrição, serviço de assistência espiritual e religiosa

- Reunião Multidisciplinar de Decisão Terapêutica Sarcomas e Tumores Hepáticos
- Centro de Referência Imunodeficiências 1<sup>as</sup> e Doenças Hereditárias do Metabolismo



# CUIDADOS QUE PODEM MUDAR VIDAS

## ACOMPANHAMENTO NO LUTO

O luto é a reação característica a uma perda significativa.

Está relacionado com a natureza da ligação específica que cada um tem com o objeto perdido, e como tal, é único.

### LUTO PREPARATÓRIO

Doente em fase terminal

Ruminação sobre o passado,  
“retirada” afetiva de  
familiares/cuidadores/amigos  
e períodos de tristeza, dor e  
ansiedade

### LUTO ANTECIPATÓRIO

Familiares, cuidadores  
e amigos

Assumem o papel de  
enlutados e elaboram as  
mudanças emocionais  
associadas à morte

### MORTE

Integração da perda pelos  
enlutados

Manifestações  
comportamentais, afetivas,  
somáticas, espirituais,  
cognitivas, sociais...

### LUTO PÓS-MORTE

Protocolo de luto

UMP & EAPS

Consulta de luto de Serviço  
Social

Consulta de Psicologia de  
acompanhamento no luto

Intervenção Individual

ou em Grupo

# CUIDADOS QUE PODEM MUDAR VIDAS

## NÍVEIS DE FORMAÇÃO EM CUIDADOS PALIATIVOS

Ações Paliativas

1.

Nível Básico

Profissionais de todos os níveis de prestação de cuidados

CP Generalistas

2.

Nível Intermédio

Equipas que acompanham um maior número de doentes com necessidades paliativas

CP Especializados

3.

Nível Avançado

Equipas especializadas em Cuidados Paliativos

EQUIPA INTRA-HOSPITALAR SUORTE  
EM CUIDADOS PALIATIVOS

Consultadoria

Formação

Investigação

Articulação

# CUIDADOS QUE PODEM MUDAR VIDAS

Enquanto cidadãos **TODOS** podemos ser **COMPASSIVOS** na forma como **ACOLHEMOS, ENTENDEMOS, EMPATIZAMOS** e **AJUDAMOS** os outros.



Uma Comunidade Compassiva reconhece o sofrimento do outro, sensibiliza para as suas necessidades, quer minimizá-las e age em conformidade coordenando recursos e gerando cuidados integrais aos seus alicerçando-os na justiça, equidade e respeito.

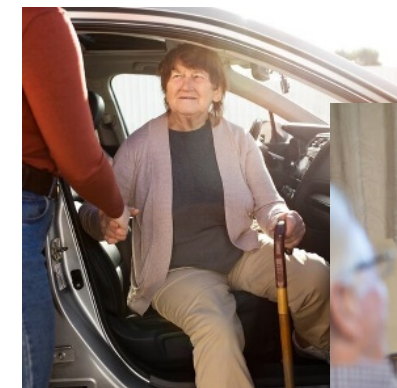
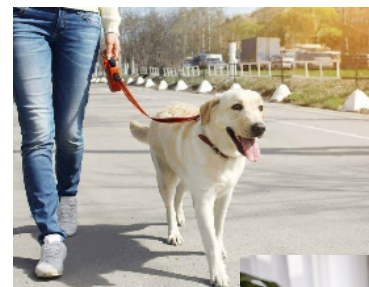
Ao criar uma rede de suporte externa que apoia quem presta cuidados diretos, uma Comunidade Compassiva permite que o doente no domicílio e a família sejam mais resilientes, se sintam menos isolados, sobrecarregados e recorram menos ao Serviço de Urgência.



2023  
**COMUNIDADES COMPASSIVAS**  
Juntos pelos Cuidados Paliativos



Avida para além de cuidar



Avida para além da doença



CENTRO HOSPITALAR  
RIO LISBOA NORTE. EPE

