

UNIDADE DE TÉCNICAS DE
REUMATOLOGIA

HOSPITAL SANTA MARIA

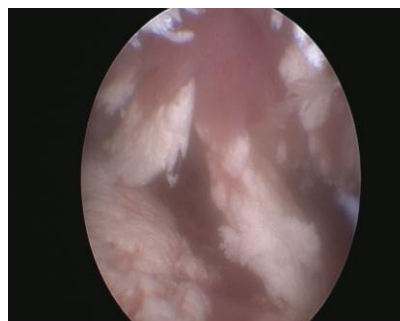
Piso 1



Contacto: 217805000

Extensão - 52118

UNIDADE DE TÉCNICAS
DE
REUMATOLOGIA



HOSPITAL SANTA
MARIA

CENTRO HOSPITALAR
LISBOA NORTE, EPE



SERVIÇO DE REUMATOLOGIA

Director: Prof. Doutor João Eurico Fonseca

**Unidade de Técnicas de
Reumatologia**

Responsável: Dr. Fernando Saraiva

Artroscopia do joelho



BOLETIM INFORMATIVO

Realizado por:

Enf^a Lurdes Narciso

Revisto por: Dr^a Elsa Sousa

Artroscopia do joelho

Definição:

Artroscopia é um procedimento invasivo, pelo que a técnica é desenvolvida em condições rigorosas de assepsia. Este procedimento não acarreta geralmente complicações, mas existe um pequeno risco inferior a 0,4% de infeção.

Não é necessário que o doente esteja em jejum, devendo alimentar-se normalmente antes da artroscopia.

O doente ao vir á consulta é esclarecido de todo o procedimento e leva consigo informação para casa.

O procedimento:

O doente é deitado numa marquesa com o joelho devidamente posicionado. A pele será desinfetada por duas vezes com digluconato de cloro-hexidina, a articulação parcialmente coberta com campos esterilizados.

Em caso de alergia ao desinfetante será usado outro. O doente é também coberto com um campo esterilizado até ao nível dos ombros.

A articulação e pele serão anestesiadas com lidocaína 1% e 2% respectivamente e uma pequena incisão de cerca de meio centímetro é efetuada na parte inferior do joelho para introdução da câmara do artroscópio para visualização do interior da articulação.

Uma segunda anestesia é administrada na parte superior do joelho através da qual é introduzido uma pinça de biopsia para colheita de pequenas amostras de membrana sinovial para análise.

Se desejado o médico poderá explicar o que está a observar no interior da articulação.

A artroscopia demora em média 30 minutos mas incluindo o tempo de preparação é expectável que o procedimento demore no total cerca de uma hora.

As duas incisões efetuadas são geralmente muito pequenas e serão encerradas com um ponto de sutura.

Estes pontos têm de ser removidos pelo médico ou enfermeiro, 7 dias após a artroscopia.

Depois da artroscopia:

É natural que o doente sinta a articulação de alguma forma rígida após a artroscopia. Por esta razão recomendamos que venha acompanhado no dia do procedimento e que não conduza ou ande demasiado a pé.

Ensino ao utente sobre os cuidados a ter:

- Repouso e imobilização do membro inferior durante 48h
- Uso de apoios (canadiana, bengala ou cadeira de rodas), usando os primeiros sempre do lado oposto ao membro afetado
- Aplicação de gelo no local durante 10 minutos com intervalos de 2 horas;
- Em caso de dor, fazer terapêutica analgésica em SOS prescrita pelo seu médico;
- Retirar a ligadura 2 horas após o exame, mantendo penso de proteção;
- Evitar molhar e retirar penso pelo risco de infeção;
- Realizar penso ao fim de 2 dias no Centro de Saúde da área de residência;
- Retirar sutura adesiva ao fim de 7 dias na Unidade de Técnicas de Reumatologia onde efetuou o Procedimento